

# BORDEAUX SCIENCES AGRO

École nationale supérieure des sciences agronomiques de Nouvelle-Aquitaine



# MOT DE BIENVENUE

**SABINE BRUN-RAGEUL**

Directrice



# Les 10 raisons d'intégrer Bordeaux Sciences Agro

**1** Une situation exceptionnelle

**2** Un établissement engagé pour l'environnement

**3** Une ouverture à l'international

**4** Une vie étudiante riche

**5** De nombreuses activités de recherche et de transfert

**6** Des enseignants-chercheurs à la pointe dans leurs domaines

**7** Un réseau d'écoles d'ingénieurs agronomes publics

**8** Une proximité avec le monde de l'entreprise

**9** Des thématiques d'enseignement variées

**10** Des animaux sur le campus



**« Ingénieur agro,  
un diplôme pour une  
diversité de métiers ! »**

**Michel LE HENAFF**

Directeur des études



# Les sciences agro, c'est quoi ?



## Des disciplines scientifiques

biologie, biotechnologies, chimie, économie, gestion, numérique...



## ... adaptées aux secteurs du vivant et aux sociétés humaines

agriculture, alimentation, santé, environnement, développement durable



# L'ingénieur agro, que fait-il ?



## Des compétences transversales

gestion de projet, concertation, problèmes complexes, management d'équipe, adaptabilité et agilité



## ... pour une multitude de secteurs d'emploi

agriculture, viticulture-œnologie, alimentation, forêt-bois, conseil et BE, économie circulaire et territoires, secteur public, eau, environnement, EnR, numérique, enseignement-recherche, R&D, entrepreneuriat



# Des métiers variés

Chargé.e de développement agro & marketing	Responsable Qualité	Chargé.e de mission Projets agricoles durables	Chargé.e d'études végétation en ville
Chargé.e de mission Biodiversité	Coordinateur·rice Stratégie RSE	Créateur·rice d'entreprise	Consultant·e Étude d'impacts environnementaux
Directeur·rice d'exploitation agricole	Ingénieur consultant·e secteur Eau	Gestionnaire forestier	Directeur·rice technique en domaine viticole
Product developer	Animateur·rice projets de territoire	Responsable RSE	Écologue
Ingénieur forestier	Chef·fe de projets photovoltaïques	Chercheur.se	



# Des carrières à fort impact



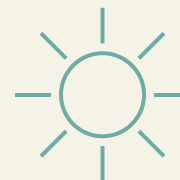
Préserver  
l'environnement



Assurer la sécurité  
alimentaire



S'adapter au  
changement  
climatique



Œuvrer pour la  
transition  
agroécologique



Développer des  
pratiques agricoles  
durables



# « Intégrer les écoles d'agro : les voies d'admission »

**Michel LE HENAFF**

Directeur des études



# Les admissions en 2026

cycle préparatoire Montaigne 6

cycle préparatoire Barthou 3

cycle préparatoire Limosin 3

Concours CPBx 10

voie CPGE BCPST 90

voie CPGE TB 6

voie licence 20

CCINP – filière PC 4

voie BUT 12

voie BTSA et BTS 7

voie apprentissage 30

voie master 5

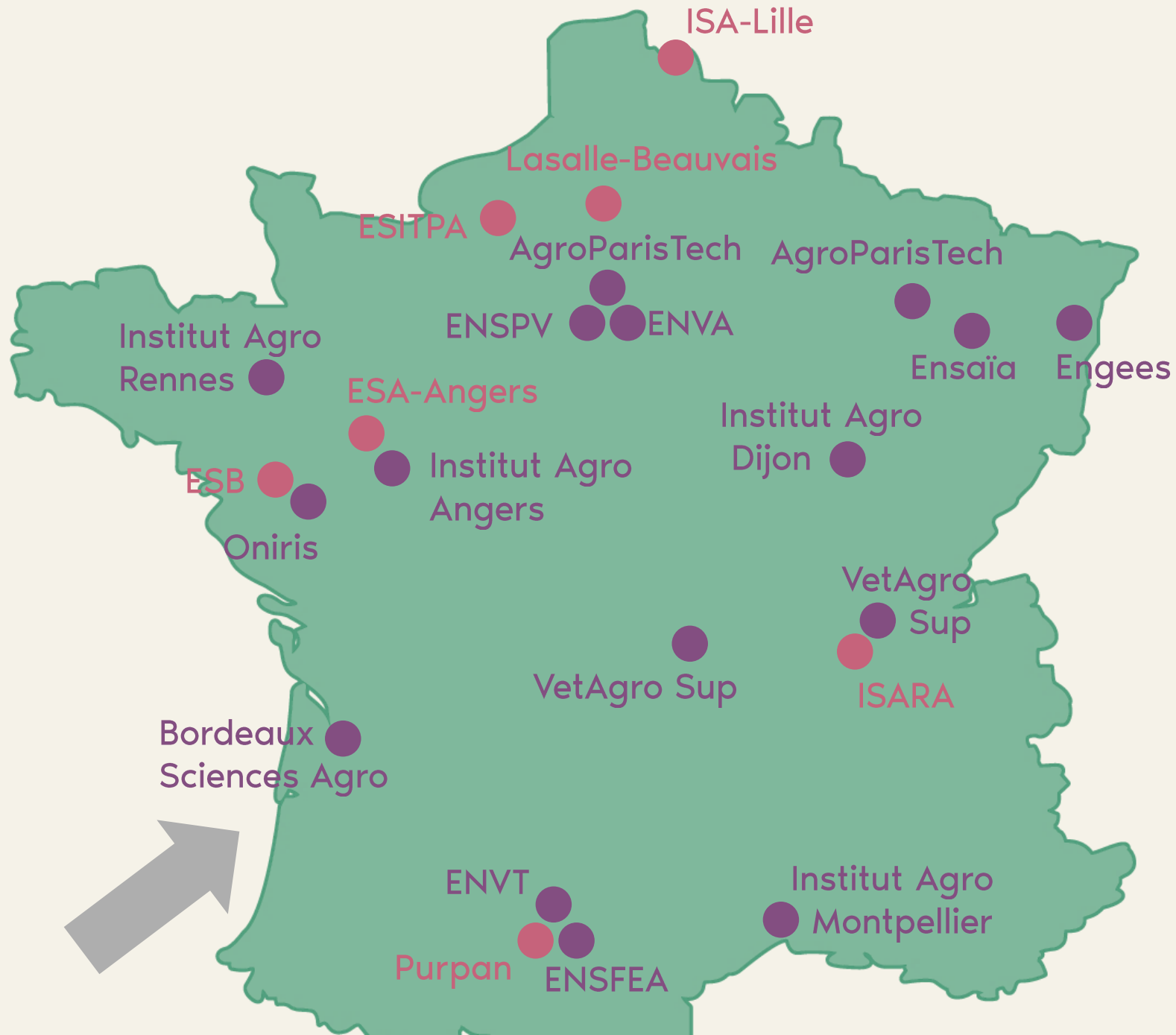
 **parcoursup**  
Entrez dans l'enseignement supérieur

**TOTAL : 196 PLACES**

0 10 20 30 40 50 60 70 80 90 100



# UN RÉSEAU NATIONAL



Écoles sous tutelle du  
ministère de l'Agriculture  
de l'Alimentation et de la  
Souveraineté alimentaire

● Réseau public  
Agreenium

● Réseau privé



# Les admissions en 2026

## Services des concours

➔ « SCAV »



The screenshot shows the SCAV website header with the logo and the text "SERVICE DES CONCOURS AGRONOMIQUES ET VÉTÉRINAIRES". Below the header, there are two main sections: "Je cherche des informations ..." and "Actualités".

**Logo:** SCAV - Service des Concours Agronomiques et Vétérinaires - AgroParisTech

**SERVICE DES CONCOURS AGRONOMIQUES ET VÉTÉRINAIRES**

**Je cherche des informations ...**

- Pour devenir **Ingénieur dans les sciences du vivant, de l'agroalimentaire et de l'environnement**
- Pour devenir **Vétérinaire**
- Pour devenir **Ingénieur dans d'autres domaines scientifiques**

OU connaître **les autres cursus accessibles**

Conseils pour votre orientation

**Actualités**

⚡ Voie Licence VETO et AGR - Statut étudiant obligatoire/Licences éligibles et conditions d'éligibilité

Lire la suite ...

The interface also features a search bar with a magnifying glass icon and a globe icon, and a pink question mark icon.



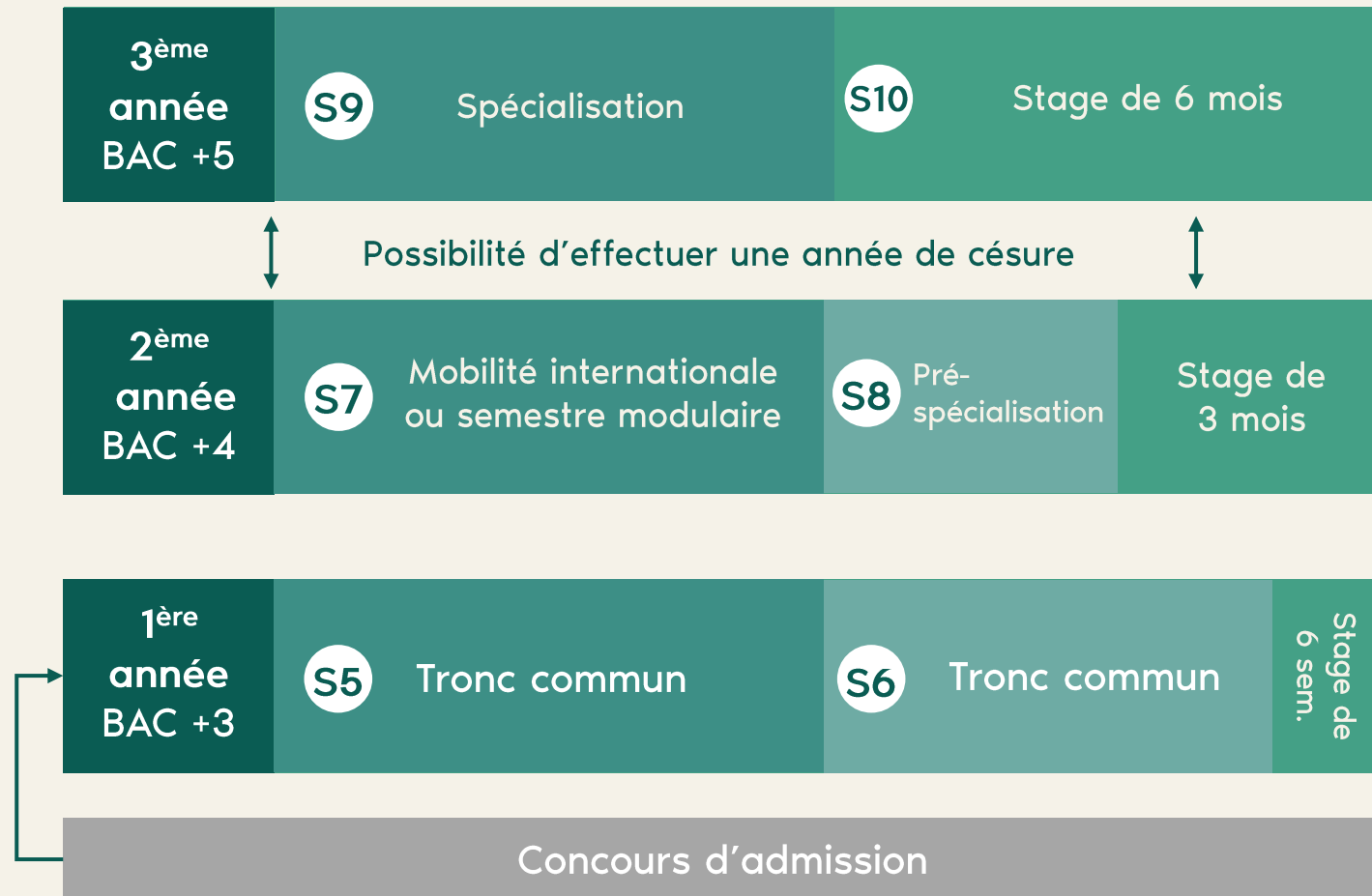
# « Le cursus des études à Bordeaux Sciences Agro »

**Michel LE HENAFF**

Directeur des études



# Le parcours en 3 ans



# 6 thèmes d'enseignement

FEED  
&  
FOOD

NUMERIQUE  
POUR  
L'AGRICULTU  
RE

AGRO  
ÉCOLOGIE

VITICULTURE  
&  
ŒNOLOGIE

SCIENCES  
SOCIALES ET  
TRANSITIONS

FÔRET  
BOIS





**Filières animales  
durables**



**Aliments & nutrition  
santé**



**Management QSE et  
RSE des filières  
alimentaires**



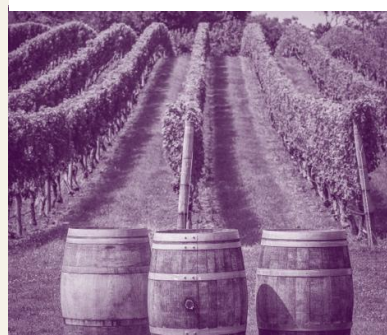
**Forêt : Gestion,  
Protection &  
Valorisation**



**Agroécologie et gestion  
des ressources**



**Gestion des ressources  
& de l'environnement**



**Viticulture-Œnologie**



**Vitimanager**



**Agriculture, proximité  
et territoires d'ici et  
d'ailleurs**



**Stratégie,  
entrepreneuriat et  
management des EA**



**AgroTIC**



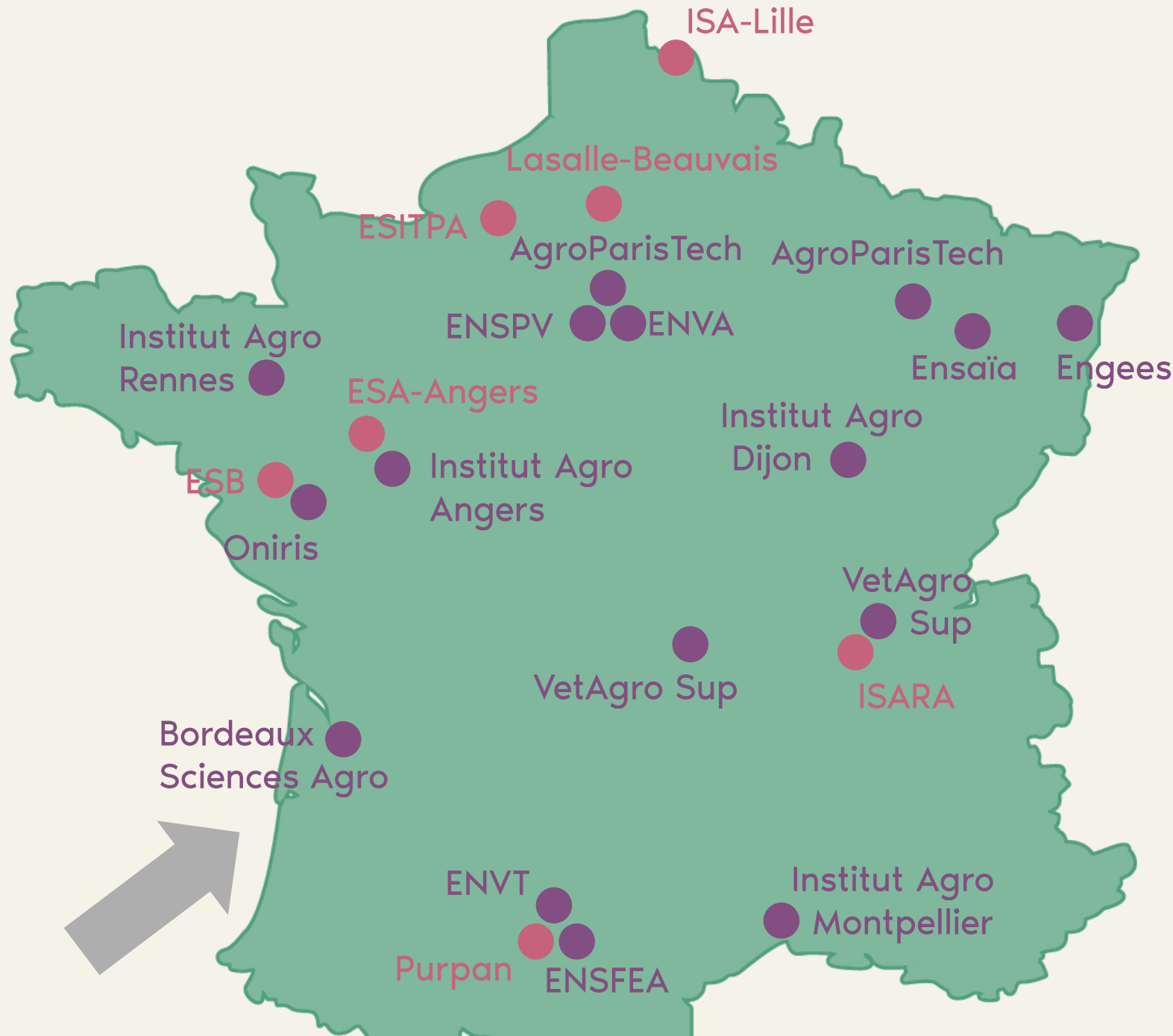
**Management et  
Installation en EA**



Le réseau national d'écoles  
d'ingénieurs agro permet  
la modularité des parcours



# UN RÉSEAU NATIONAL



Écoles sous tutelle du  
ministère de l'Agriculture  
de l'Alimentation et de la  
Souveraineté alimentaire

● Réseau public  
Agreenium

● Réseau privé



# LES DOUBLES-DIPLÔMES



Diplôme national  
d'œnologie



Ingénieur de  
l'École Supérieure  
du Bois



Double diplôme  
avec Sciences Po  
Bordeaux



Diplôme de l'École  
Supérieure de la  
Banque



Université  
Santa-Catarina  
Brésil



Institut National  
Polytechnique  
Houphouët-  
Boigny





**L'international**



**+ de 50 partenaires académiques**

Universités, Instituts, centres de recherche





**L'international**



**33% d'étudiants choisissent  
la césure entre 2A et 3A**



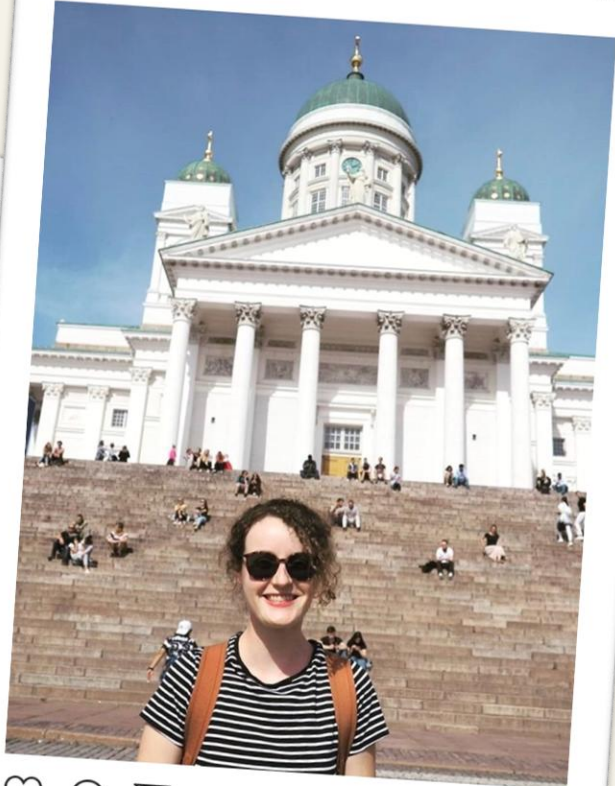
theoperzo  
Salinas Grandes, Jujuy



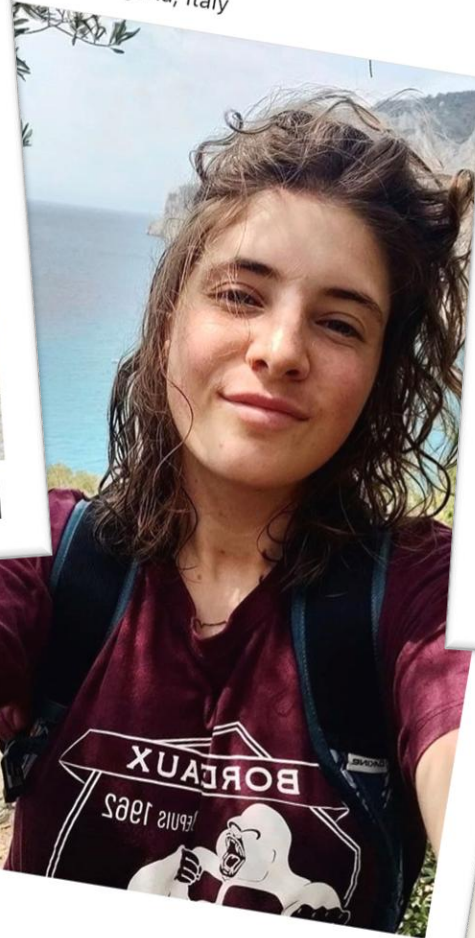
cecilemarronnier  
Nanzoin temple



mathilde\_bdo  
Helsinki



cysou96  
Varigotti, Liguria, Italy



mathilde.bdo  
Amsterdam, Netherlands



# Toutes les infos :

- Site Web
- Réseaux sociaux
- Présentations des spécialisations du diplôme d'ingénieur
- Témoignages de diplômés
- Contact



<https://linktr.ee/bordeauxsciencesagro>