

# Explications des niveaux d'extraction des données RRP et les tarifs associés

**Données pédologiques** informatisées, constituées dans le cadre du programme IGCS. Données à l'échelle de résolution du **1/250 000**.

**Référentiels Régionaux Pédologiques (RRP)** disponibles pour les départements : **Lot-et-Garonne (RRP 47), Dordogne (RRP 24) et Pyrénées-Atlantiques (RRP 64)**

Tarifs en vigueur en € H.T.,  
adoptés par le Conseil d'Administration de Bordeaux Sciences Agro  
le 03 décembre 2015.

**Tarifs en € H.T. par RRP**  
*(Ajouter 20 % TVA pour le TTC)*



Gestion des demandes liées aux sols - Programme IGCS Départements 24, 47 et 64

**Email de contact :** [sols@agro-bordeaux.fr](mailto:sols@agro-bordeaux.fr)

Département Agro-écologie - Bordeaux Sciences Agro

1, cours du Général de Gaulle, CS 40201 - 33175 Gradignan Cedex, France

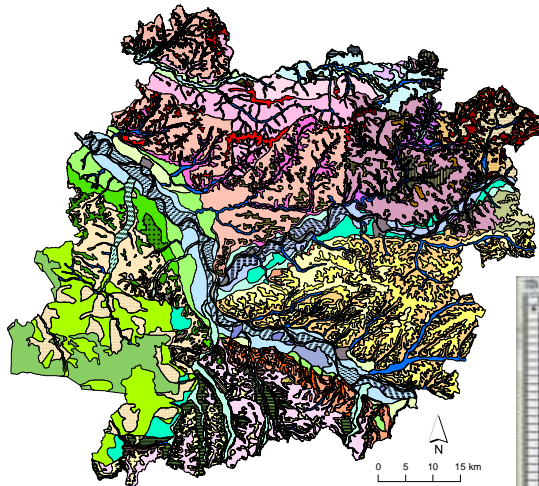
## Niveau d'extraction 0

50 € HT

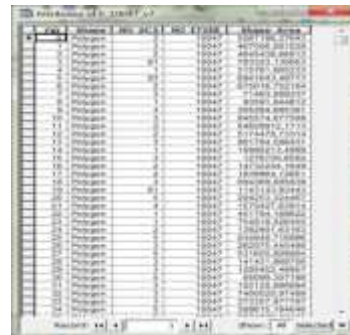
### Exemple avec le RRP 47

Carte des **pédopaysages** du 47  
= UCS (unités cartographiques de sols)

NO\_UCS dans la table UCS



NO\_UCS dans la table attributaire de la couche

A screenshot of a data table showing soil unit attributes. The table has multiple columns and rows of data, with a header row and a footer row.

Lien

UCS

id_ucs
id_etude
no_ucs
surf_unit
nom_ucs
nom_local_ucs
nb_uts
organ_ucs_uts
comm_ucs
type_relief
domai_morpho1
domai_morpho2
type_surf
type_pays
alt_min
alt_max
alt_mod
met_alt
reg_nat
no_int_ucs

### Fichiers cartographiques :

- couverture géographique (.shp)
- fichier de légende .sld et.lyr
- image de la carte légendée (.png)

### Fichiers sémantiques :

- la table UCS de la base de données du RRP 47 au format Microsoft® Access .mdb, et au format texte .txt

## Niveau d'extraction 1

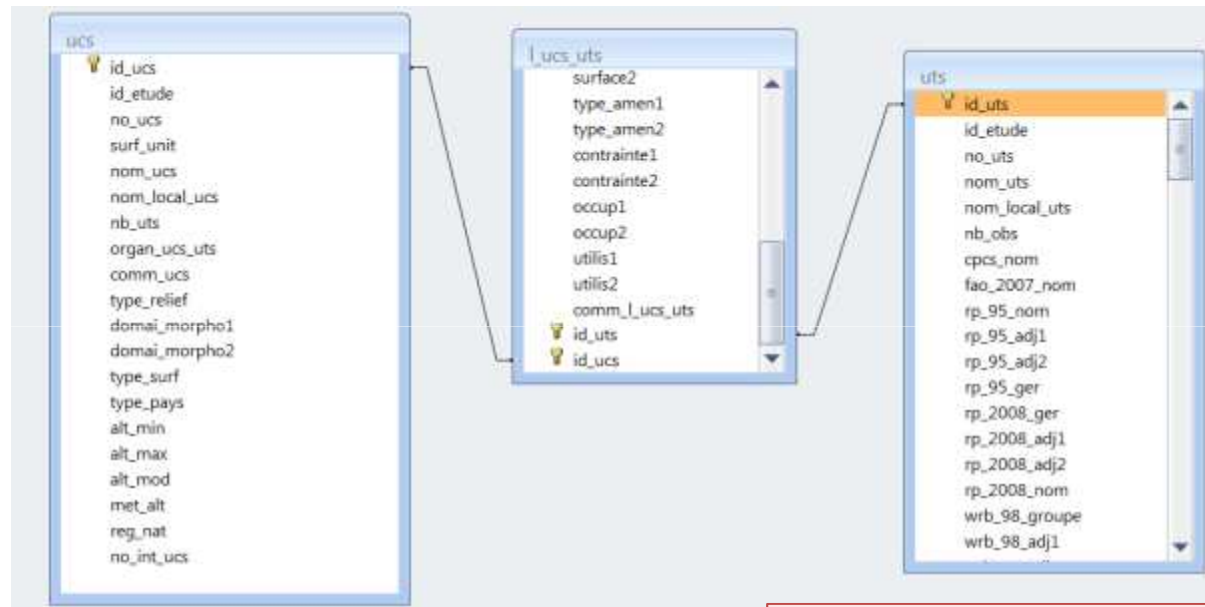
100 € HT



**Fichiers du niveau 0**



**Les UTS (Unités Typologiques de Sols)**



- \* Une UCS contient une ou plusieurs UTS
- \* Les UTS ne sont pas géographiquement localisables, à l'échelle du 1/250 000 → Proportions des UTS au sein des UCS = en **pourcentage** ! (Table L\_UCS\_UTS)

### **Fichiers sémantiques:**

les tables supplémentaires

**L\_UCS\_UTS** (*table de liaison entre UCS et UTS*) et **UTS**

aux formats Access® .mdb, et texte .txt

## Niveau d'extraction 2

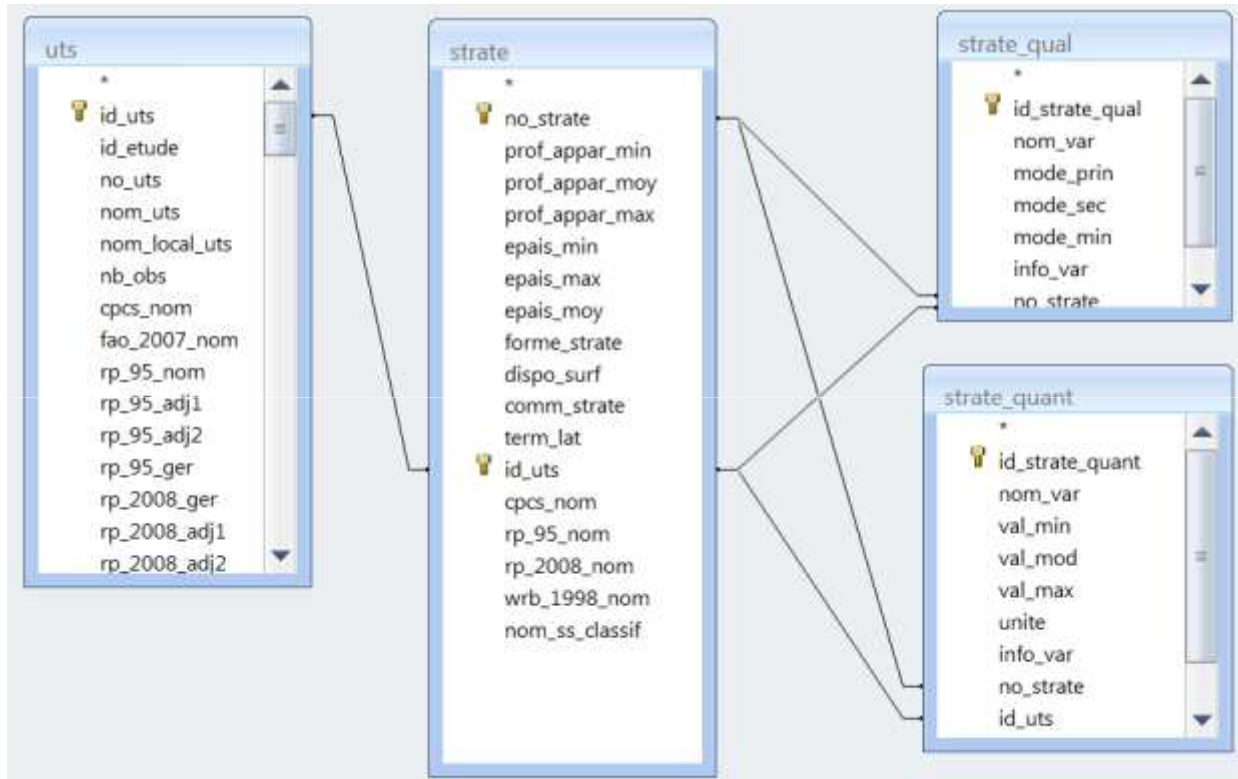
150 € HT



Fichiers des niveaux 0 et 1



Les strates des UTS



**Fichiers** : les tables supplémentaires

- STRATE
- STRATE\_QUAL
- STRATE\_QUANT

aux formats Access®  
.mdb et texte .txt

- Une **strate** représente la variation dans l'espace d'une couche ou horizon de sol
- Une **UTS** est décrite verticalement par une ou plusieurs **strates** → STRATE
- Les strates sont décrites par des variables pédologiques **quantitatives** (argile, sables, limons, pH...) → STRATE\_QUANT  
et/ou **qualitatives** (classe texturale, structure, nature des EG...) → STRATE\_QUAL

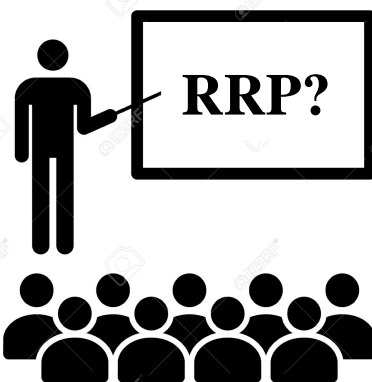
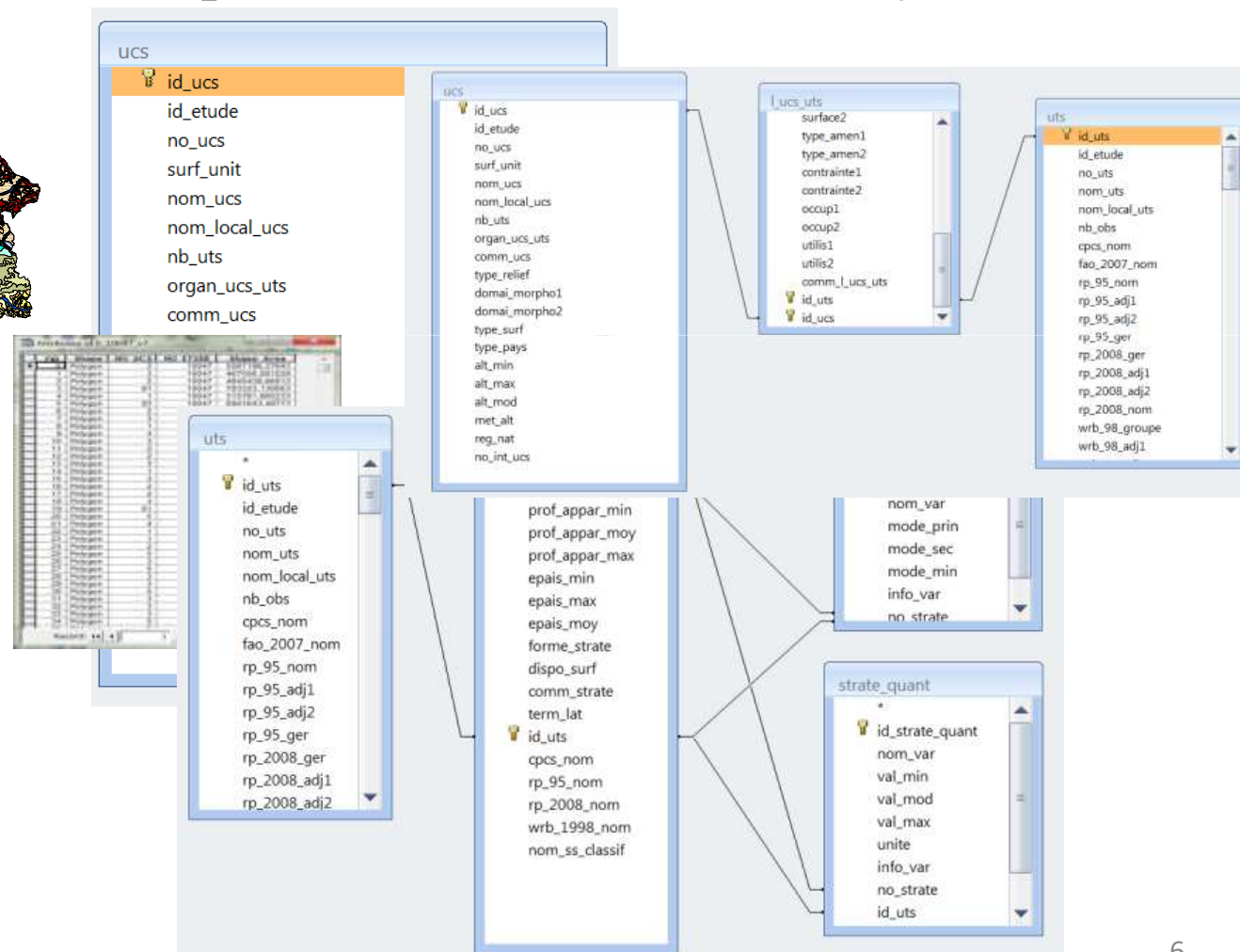
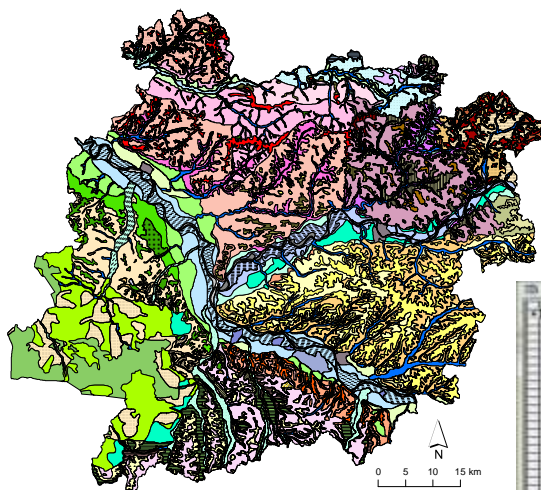




# Niveau d'extraction 4 – Projet pédagogique (structures d'enseignements)

0 €

■ Du niveau 0 au 2 ! A préciser en fonction de vos objectifs



# Aide au choix du niveau d'extraction des RRP

**Vous avez besoin de données de sols liées :**

**A. Aux paysages  
pédologiques du département**



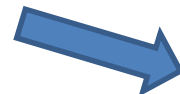
**Niveau d'extraction 0**

**B. à la nature des sols sur le  
département**



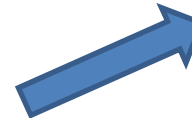
**Niveau d'extraction 1**

**C. à des variables physico-  
chimiques primaires (pH, argile,  
texture...)**



**Niveau d'extraction 2**

**D. à des variables secondaires,  
calculées, combinées, etc.**



**Niveau d'extraction 3**

*si compétences internes absentes*

**E. Dans le cadre d'enseignements  
: cours, TD, TP...**



**Niveau 4**

# Tableau des tarifs d'extraction des données des Référentiels Régionaux Pédologiques (RRP) d'Aquitaine (programme Inventaire, Gestion et Conservation des Sols)



pour les départements suivants :

- Lot-et-Garonne (RRP47 – étude n°10047) *disponible*
- Dordogne (RRP24 – étude n°10024) *disponible*
- Pyrénées-Atlantiques (RRP64 – étude n°32360) *disponible*

Tarifs en vigueur en € H.T., adoptés par le Conseil d'Administration de Bordeaux Sciences Agro le 03 décembre 2015.

## Tarifs en € H.T. par RRP

Niveau d'extraction du RRP			
<b>Niveau 0</b> Couverture géographique (format .shp) + légende (format .lyr) + Base sémantique : table UCS + image de la carte légendée (format .png)	<b>Niveau 1</b> Couverture géographique (format .shp) + légende (format .lyr) + Base sémantique : tables UCS, UTS et L_UCS_UTS + image de la carte légendée (format .png)	<b>Niveau 2</b> Couverture géographique (format .shp) + légende (format .lyr) + Base sémantique : tables UCS, UTS, L_UCS_UTS, STRATES, STRATE_QUANT, STRATE_QUAL + image de la carte légendée (format .png)	<b>Extraction sur demande</b> / <b>Carte thématique</b>
50 €	100 €	150 €	Sur devis

*N.B. : extraction des données possible uniquement après validation du RRP par un comité d'experts désigné par le comité scientifique du Groupement d'Intérêt Scientifique Sol.*