

Explications des niveaux d'extraction des données RRP et les tarifs associés

Données pédologiques informatisées, constituées dans le cadre du programme
IGCS. Données à l'échelle de résolution du 1/250 000.

Référentiels Régionaux Pédologiques (RRP) disponibles pour les
départements : **Dordogne (RRP 24)** et **Lot-et-Garonne (RRP 47)**

Tarifs en vigueur en € H.T.,
adoptés par le Conseil d'Administration de Bordeaux Sciences Agro
le 03 décembre 2015.

Tarifs en € H.T. par RRP



Gestion des demandes liées aux sols - Programme IGCS Départements 24, 47 et 64

Email de contact : sols@agro-bordeaux.fr

Département Agro-écologie - Bordeaux Sciences Agro

1, cours du Général de Gaulle, CS 40201 - 33175 Gradignan Cedex, France

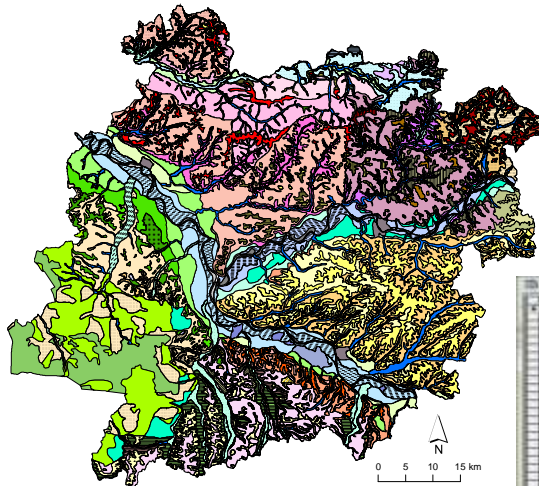
Niveau d'extraction 0

50 € HT

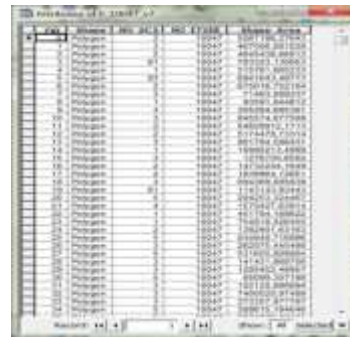
Exemple avec le RRP 47

Carte des **pédopaysages** du 47
= UCS (unités cartographiques de sols)

NO_UCS dans la table UCS



NO_UCS dans la table attributaire de la couche

A screenshot of a data table showing soil unit attributes. The table has multiple columns and rows of data, with a header row.

Lien

UCS

| id_ucs |
|---------------|
| id_etude |
| no_ucs |
| surf_unit |
| nom_ucs |
| nom_local_ucs |
| nb_uts |
| organ_ucs_uts |
| comm_ucs |
| type_relief |
| domai_morpho1 |
| domai_morpho2 |
| type_surf |
| type_pays |
| alt_min |
| alt_max |
| alt_mod |
| met_alt |
| reg_nat |
| no_int_ucs |

Fichiers cartographiques :

- couverture géographique (.shp)
- fichier de légende .sld
- image de la carte légendée (.png)

Fichiers sémantiques :

- la table UCS de la base de données du RRP 47 au format Microsoft® Access .mdb, et au format texte .txt

Niveau d'extraction 1

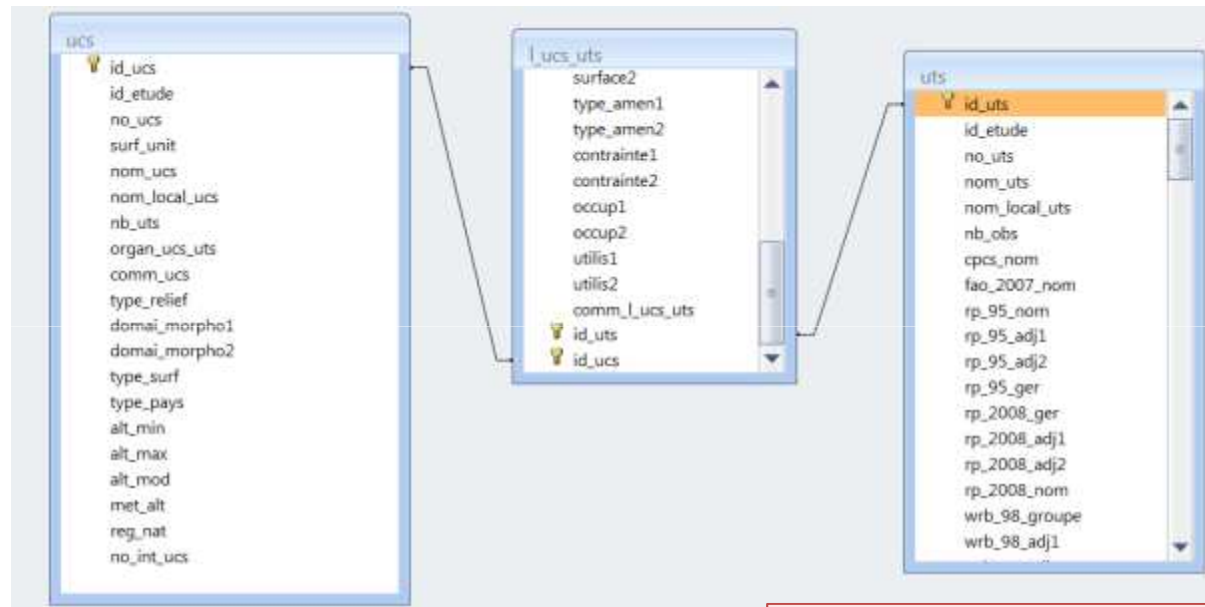
100 € HT



Fichiers du niveau 0



Les UTS (Unités Typologiques de Sols)



- * Une UCS contient une ou plusieurs UTS
- * Les UTS ne sont pas géographiquement localisables, à l'échelle du 1/250 000 → Proportions des UTS au sein des UCS = en **pourcentage** ! (Table L_UCS_UTS)

Fichiers sémantiques:

les tables supplémentaires

L_UCS_UTS (*table de liaison entre UCS et UTS*) et **UTS**

aux formats Access® .mdb, et texte .txt

Niveau d'extraction 2

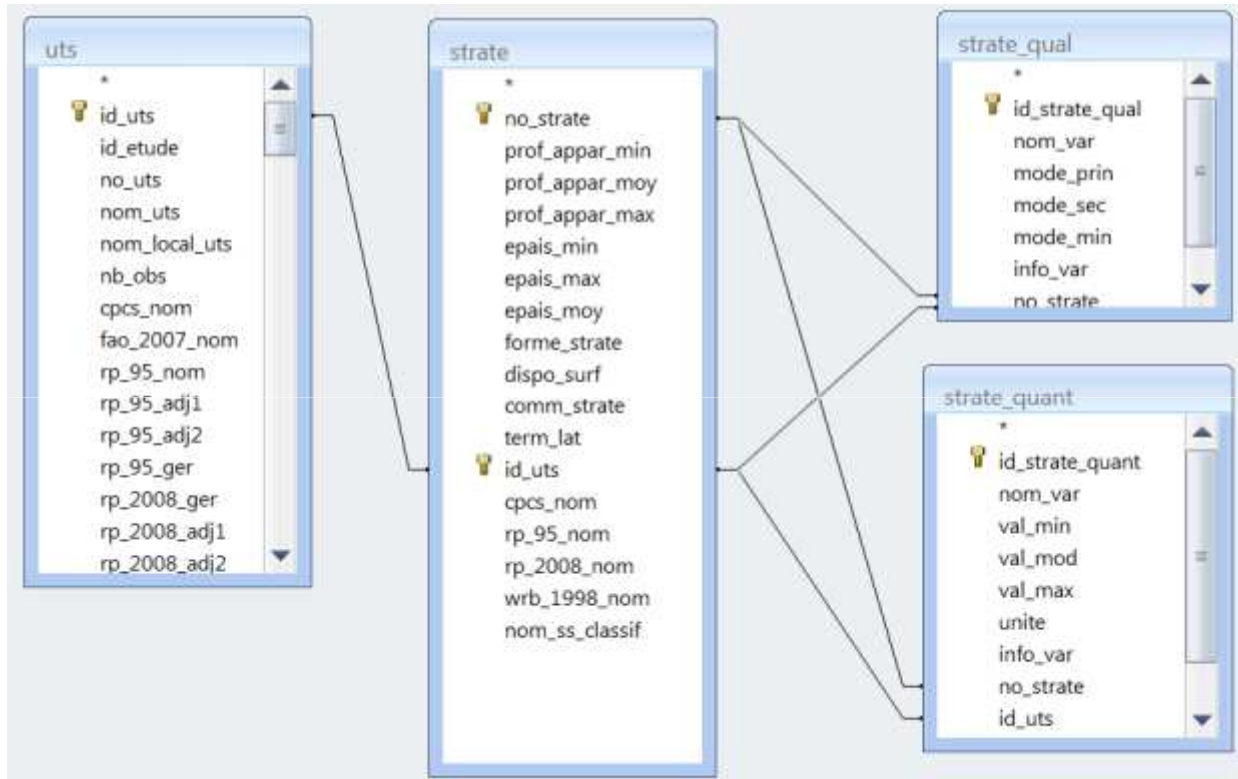
150 € HT



Fichiers des niveaux 0 et 1



Les strates des UTS



Fichiers : les tables supplémentaires

- STRATE
- STRATE_QUAL
- STRATE_QUANT

aux formats Access®
.mdb et texte .txt

- Une **strate** représente la variation dans l'espace d'une couche ou horizon de sol
- Une **UTS** est décrite verticalement par une ou plusieurs **strates** → STRATE
- Les strates sont décrites par des variables pédologiques **quantitatives** (argile, sables, limons, pH...) → STRATE_QUANT
et/ou **qualitatives** (classe texturale, structure, nature des EG...) → STRATE_QUAL

Aide au choix du niveau d'extraction des RRP

Vous avez besoin de données de sols liées :

**A. Aux paysages
pédologiques du département**



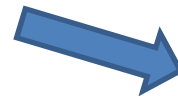
Niveau d'extraction 0

**B. à la nature des sols sur le
département**



Niveau d'extraction 1

**C. à des variables physico-
chimiques primaires (pH, argile,
texture...)**



Niveau d'extraction 2

**D. à des variables secondaires,
calculées, combinées, etc.**



Niveau d'extraction 3

si compétences internes absentes