

ÉCOLE NATIONALE SUPÉRIEURE DES SCIENCES AGRONOMIQUES DE BORDEAUX

INTÉGREZ  
BORDEAUX SCIENCES AGRO

DEVENEZ  
INGÉNIEUR  
AGRONOME

[www.agro-bordeaux.fr](http://www.agro-bordeaux.fr)



MINISTÈRE  
DE L'AGRICULTURE  
ET DE  
L'ALIMENTATION



BORDEAUX  
SCIENCES  
AGRO

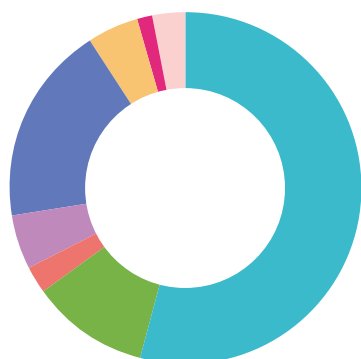
ÉCOLE D'INGÉNIEURS SOUS TUTELLE DU MINISTÈRE  
DE L'AGRICULTURE ET DE L'ALIMENTATION

# UN RECRUTEMENT NATIONAL

## 164 PLACES OFFERTES, 8 FILIÈRES POUR Y ACCÉDER

MODALITÉS D'ACCÈS ET CONCOURS : [www.concours-agro-veto.net](http://www.concours-agro-veto.net)

Les écoles publiques d'ingénieurs et vétérinaires ont un concours d'entrée commun et sont accessibles au terme de deux années de classes préparatoires BCPST (biologie, chimie, physique et sciences de la Terre) ou TB (Technologie et Biologie), d'une licence générale ou professionnelle, d'un DTU, d'un BTSA / BTS ou DUT suivi d'une classe préparatoire ATS. Pour les étudiants étrangers titulaires d'un niveau bac+4, l'école est également accessible, 30 places sont réservées au concours spécifique à la formation d'ingénieurs agronomes par apprentissage.



- Classes Prépas BCPST / TB (concours A / ATB) 87 + 2 places
- Licence 3<sup>ème</sup> année (concours B) 18 places
- BTSA-BTS-DUT (concours C) 4 places
- DUT (Concours C2) 8 places
- Concours Apprentissage (BTSA, BTS, DUT, Licence pro) 30 places
- Cycle préparatoire de Bordeaux (concours CPBx) 8 places
- Diplômes étrangers (concours DE) 2 places
- Master scientifique M1 (concours D) 5 places

Se reporter aux classifications de concours A, B, C, C2, Apprentissage tel qu'indiqué à cette adresse : <https://www.concours-agro-veto.net/spip.php?rubrique9>

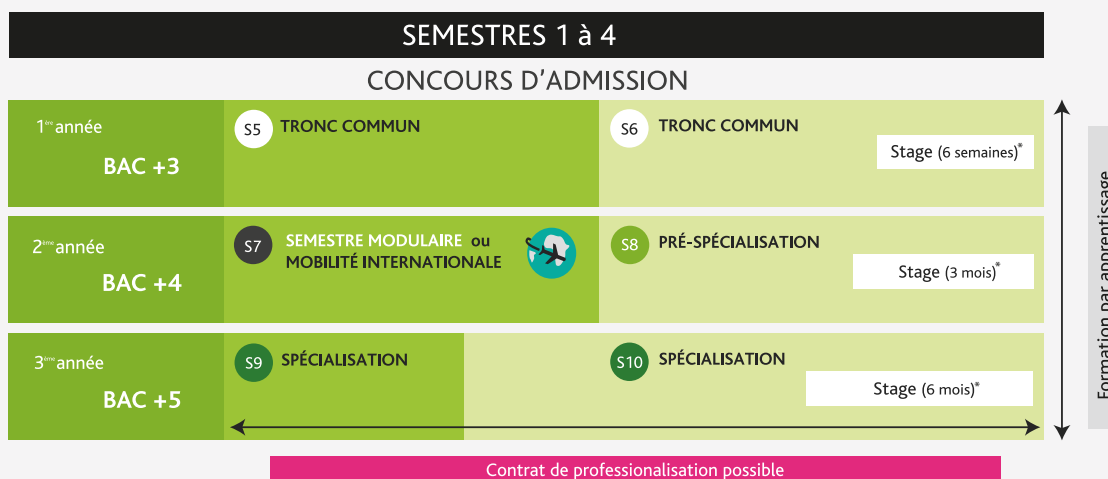
## Quelle est la prépa intégrée accessible à Bordeaux ?



Le Cycle Préparatoire intégré de l'université de Bordeaux, appelé CPBx, vous permet d'intégrer l'une des 8 écoles d'ingénieurs d'Aquitaine. Le CPBx est accessible après le BAC.  
CPBx : <http://www.u-bordeaux.fr/formation/2016/PRCPBX/cycle-preparatoire-de-bordeaux>

# L'ORGANISATION DES ÉTUDES

## 3 ANNÉES DE FORMATION



Échelonnée sur trois années d'études, la formation est organisée en six semestres. Le recrutement en école d'ingénieurs intervenant après deux années d'études supérieures validées, le diplôme s'étend donc des semestres 5 à 10. Cette planification semestrielle intègre une double logique : celle de maintenir la polyvalence de la formation à travers les enseignements dits de tronc commun (S5 et S6) et celle de vous permettre de construire votre propre parcours de formation en choisissant des modules à la carte durant le S7 ou liés à une spécialisation du diplôme durant les semestres 8, 9 et 10.

\* ou période en entreprise. En apprentissage : 65 semaines en centre de formation + 91 semaines en entreprise sur 3 années.

# 12 SPÉCIALISATIONS DE TROISIÈME ANNÉE

POUR RÉPONDRE À VOTRE PROJET PROFESSIONNEL

La formation ingénieur agronome de Bordeaux Sciences Agro est certifiée



(1) Ces spécialisations du diplôme d'ingénieur sont dispensées avec le Master Biodiversité, écologie et évolution parcours Gestion Intégrée des Agrosystèmes et de la Forêt de l'Université de Bordeaux.

(2) Dispensée avec le Master Développement des territoires mention « Gestion des territoires et développement local » en co-accréditation avec l'Université Bordeaux Montaigne.

(3) En partenariat avec Montpellier SupAgro, AgroTIC comprend un parcours modulaire réalisé entre Bordeaux et Montpellier.

(4) En partenariat avec l'ENSEGID Bordeaux INP.

OUVERT À L'APPRENTISSAGE

OUVERT AU CONTRAT DE PROFESSIONNALISATION

EXCLUSIVEMENT EN APPRENTISSAGE

Consultez le contenu pédagogique des spécialisations sur : [www.agro-bordeaux.fr](http://www.agro-bordeaux.fr)

## L'INGÉNIEUR DE BORDEAUX SCIENCES AGRO :

UN CADRE RECHERCHÉ PAR LES PROFESSIONNELS DE LA FILIÈRE DU VIVANT

La formation d'Ingénieur Agronome de Bordeaux Sciences Agro mène à une large palette de métiers et de secteurs d'emploi. Le salaire moyen lors de la première embauche est de 28 300 euros.

L'insertion professionnelle des diplômés s'effectue sur tout le territoire national et international. On constate néanmoins une forte implantation de diplômés de Bordeaux Sciences Agro en Nouvelle-Aquitaine (20 %).

### SECTEURS D'EMPLOIS



Production animale



Distribution et commerce des produits agricoles et liés à l'agriculture



Production végétale



Transformation dans l'agroalimentaire et la nutrition-santé, l'alimentation animale, les industries du bois



Développement des territoires et environnement



Collectivités et organisations professionnelles agricoles



Agrofournitures



Viticulture-œnologie



Services de la fonction publique : collectivités territoriales, ministères et services déconcentrés



Enseignement et recherche, publique ou privée, expérimentation



Services : cabinets conseils, de gestion, banques et assurances, informatique



Sylviculture

# BORDEAUX SCIENCES AGRO

## EN CHIFFRES

**4000**

diplômés depuis 1963

**620**

étudiants par an

**400**

intervenants  
professionnels

**17**

Un campus de  
17 hectares

**330**

logements étudiants  
sur le campus

**11000** m<sup>2</sup>

de locaux pédagogiques  
et scientifiques

## LA FORMATION EN 6 POINTS CLÉS

- > **Tournée vers l'entreprise** : 11 mois de stages, de projets professionnels, de rencontres professionnelles, avec la possibilité d'effectuer sa formation en apprentissage ou sa troisième année en alternance.
- > **Favorisant l'autonomie** : enseignements utilisant les nouvelles technologies de l'information et de la communication, choix individuels dans le parcours de formation...
- > **Favorisant la prise de responsabilité** : travail en équipe, projets étudiants...
- > **Appliquée** : travaux dirigés, visites de terrain, apprentissage, une centaine d'entreprises d'alternance...
- > **Ouverte sur l'international** : stages, semestres d'études ou césure à l'étranger, haut niveau en anglais, 17 secondes langues vivantes proposées, dimension internationale intégrée dans les enseignements.
- > **Adossée à la recherche** : formation à la démarche scientifique.

## UNE VIE ÉTUDIANTE

### RICHE ET VIVANTE

À Bordeaux Sciences Agro, la vie étudiante a une place importante car elle concourt au développement personnel de l'étudiant, elle est partie intégrante de la formation en lui apportant d'indéniables compétences transverses valorisées dans le cursus : prise d'initiative, gestion de projet, travail en équipe, communication, analyse et mise en perspective des échecs et des succès.

Plus de **26 clubs et associations** vous permettent de vous épanouir dans de multiples domaines : sport, culture, musique, danse, cinéma, théâtre, humanitaire, gastronomie, développement durable, réalisation de missions pour le compte d'acteurs socioéconomiques...



# LA RECHERCHE ET LE TRANSFERT DE TECHNOLOGIE

## AU CŒUR DE L'ÉCOLE



Les enseignants-chercheurs de Bordeaux Sciences Agro travaillent au sein de 14 unités mixtes de recherche de renommée internationale en collaboration avec les universités de Bordeaux, l'INRA, le CNRS et l'INSERM.

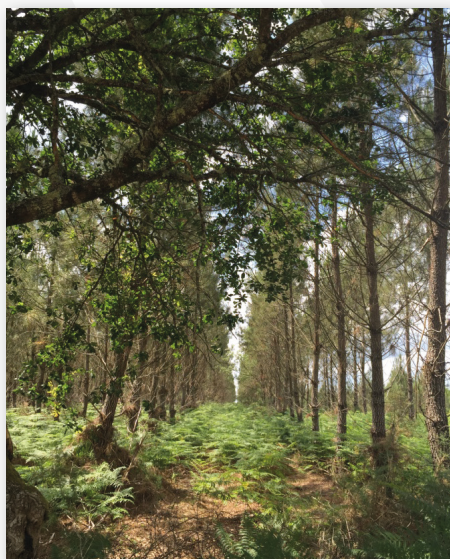
Ils abordent des thématiques en phase avec les grandes problématiques de notre temps : l'écologie des agrosystèmes, l'effet des pratiques humaines sur l'environnement, l'influence de la nutrition sur la santé, l'agriculture de précision, la gestion durable des territoires.

Bordeaux Sciences Agro est un membre fondateur de la Communauté d'universités et d'établissements d'Aquitaine. Il est impliqué dans 3 laboratoires d'excellence (LabEx).



## LA FORÊT DES AGREAUX

### UNE FORÊT-ÉCOLE REMARQUABLE



En septembre 2015, la création de la forêt-école a permis d'inaugurer la plateforme de formation Forêt-Bois de l'université de Bordeaux et l'Espace Brémontier du campus de Bordeaux Sciences Agro ouvert aux partenaires universitaires et de recherche impliqués dans le projet de Forêt-école\*.

Situé au cœur du massif forestier des Landes de Gascogne, le domaine d'un millier d'hectares situé à Retjons (40120) est un lieu d'accueil pour l'enseignement supérieur, la formation des professionnels et les projets de recherche liés à la gestion durable des forêts et à la valorisation de ses produits.

(\* université de Bordeaux, INRA, UPPA, École d'architecture, École supérieure du Bois de Nantes, EFI Atlantic, Irstea. Des professionnels de la filière forêt-bois : Alliance Forêts Bois, CRPF, FCBA, Syndicat des Sylviculteurs du Sud-Ouest, le conseil d'administration et les propriétaires du Domaine des Agreaux.

## CHÂTEAU LUCHEY-HALDE

Bordeaux Sciences Agro possède son propre domaine viticole : le Château Luchey-Halde, idéalement situé sur un terroir d'exception, au cœur de la prestigieuse appellation Pessac-Léognan (commune de Mérignac). En 1999, l'école a entrepris une démarche de création de l'exploitation. En quelques années, le

vignoble a retrouvé toutes ses lettres de noblesse, et produit des vins blancs et rouges de grande qualité. Cette propriété offre ainsi non seulement un outil de travail exceptionnel aux étudiants de la filière vitivinicole, mais aussi une superbe vitrine du savoir-faire et de l'engagement de l'école.



## UN CAMPUS ACCUEILLANT & DYNAMIQUE

### ...AU CŒUR D'UNE RÉGION EXCEPTIONNELLE

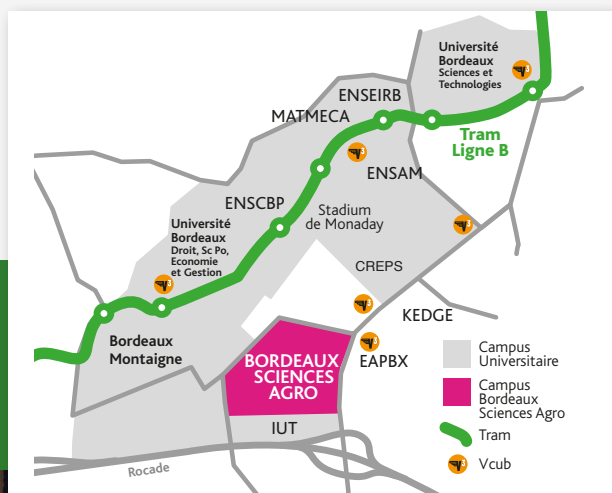
Bordeaux Sciences Agro est idéalement situé au cœur de la Région Nouvelle-Aquitaine, réputée pour son important secteur agricole et agroalimentaire, son massif forestier le plus grand d'Europe, ses industries de pointe, ses sites touristiques et sa gastronomie...

Situé à 30 minutes du centre-ville de Bordeaux, Bordeaux Sciences Agro profite des atouts de cette vaste métropole classée au patrimoine de l'Unesco : fort potentiel universitaire et scientifique, intense vie culturelle et associative, forte activité économique et touristique...

### BORDEAUX C'EST...

- > À 55 km des plages de Lacanau
- > À 3h15 des pistes de ski des Pyrénées
- > À 2h de Paris en TGV
- > À 2h30 de l'Espagne
- > À 2h des fêtes de Bayonne
- > 3 lignes de tram, 80 lignes de bus et 174 stations Vcub
- > 17 cinémas sur l'agglomération
- > 217 lieux musicaux (salles de concerts, bars musicaux)
- > 16 festivals dans la ville et ses environs
- > 87 700 étudiants (2<sup>e</sup> ville étudiante de France)

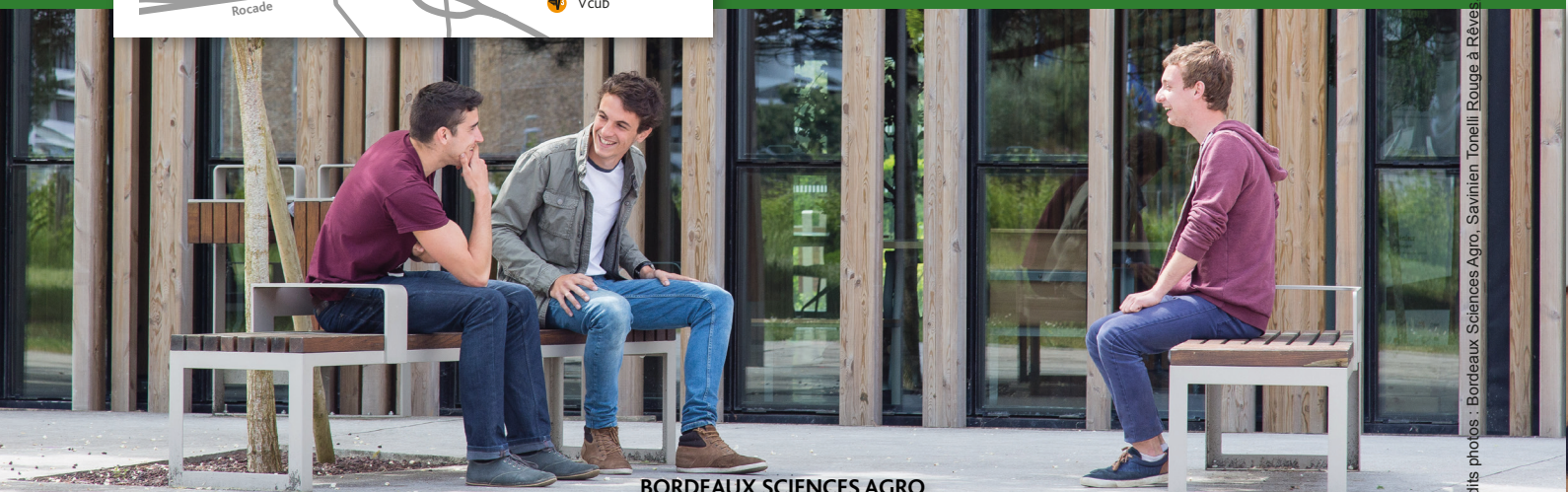
#### BORDEAUX CENTRE À 30 MINUTES



“ UNE ÉCOLE À TAILLE HUMAINE UN CADRE DE TRAVAIL UNIQUE ”

[www.agro-bordeaux.fr](http://www.agro-bordeaux.fr)

Rejoignez-nous sur



#### BORDEAUX SCIENCES AGRO

1 cours du Général de Gaulle CS40201 – 33175 GRADIGNAN cedex  
05 57 35 07 07 – [contact@agro-bordeaux.fr](mailto:contact@agro-bordeaux.fr) –  
Direction des études : [etudes@agro-bordeaux.fr](mailto:etudes@agro-bordeaux.fr)

