

FORMATION CONTINUE

DÉVELOPPEZ DE NOUVELLES COMPÉTENCES
TOUT AU LONG DE VOTRE VIE PROFESSIONNELLE

PLUS DE 40 FORMATIONS COURTES,
9 CERTIFICATS DE SPÉCIALITÉ,
8 FORMATIONS DIPLÔMANTES
DE HAUT NIVEAU ET 1 DISPOSITIF
DE VALIDATION DES ACQUIS POUR
FAIRE ÉVOLUER VOTRE CARRIÈRE !



MINISTÈRE
DE L'AGRICULTURE
ET DE
L'ALIMENTATION



BORDEAUX
SCIENCES
AGRO

FORMATIONS COURTES

Conçus pour les techniciens, cadres, ingénieurs et chercheurs, du secteur privé, public ou para-public, en activité ou en recherche d'emploi, nos parcours sur-mesure visent à apporter aux candidats des enseignements utiles à l'actualisation des connaissances, au développement des compétences et permettent une spécialisation de haut niveau. De 7h à 600h, nos formations courtes, certifiées de spécialité et diplômées vous donnent l'opportunité de donner une réelle impulsion dans votre parcours professionnel tout en mobilisant les dispositifs de financement de la formation professionnelle (compte personnel d'activité, congés formation, action de professionnalisation, plan de formation...).

PUBLICS VISÉS

Nos formations de perfectionnement (1 à 5 jours) s'adressent aux salariés et dirigeants d'entreprises, individus en mobilité professionnelle et en recherche d'emploi, agents rattachés à des institutions publiques.

CALENDRIERS ET MODALITÉS D'INSCRIPTION

L'intégralité des contenus pédagogiques, modalités d'inscription sur les formations courtes et processus de candidature sur les formations diplômantes sont consultables sur le site www.agro-bordeaux.fr

Vous avez une question ?

Vous souhaitez connaître les calendriers de formation ?

Contactez l'équipe de formation continue au **05 57 35 86 28** ou par mail formco@agro-bordeaux.fr

VITICULTURE

- Viticulture et œnologie : éléments fondamentaux > 31h
- Valorisation des terroirs viticoles > 25h
- Les acteurs de la filière viti-vinicole (vigne 1) > 21h
- Analyse financière d'une exploitation viticole > 21h
- Transmission des domaines viticoles > 7h
- Les maladies du bois de la vigne > 21h
- Politique de financement, rentabilité et trésorerie d'une exploitation viticole > 28h
- Panorama mondial et management international des vins et spiritueux > 21h
- Introduction to viticulture and enology > 25h
- Terroir and vineyard management in Bordeaux > 25h
- Terroir and vineyard management in Burgundy > 25h
- Sensory analysis : a tool for monitoring wine making > 21h
- International wine business management > 25h

Ces stages sont dispensés en partenariat avec l'Institut Supérieur de la Vigne et du Vin.



PRODUCTIONS DURABLES

- Découverte de la filière palmipède à foie gras > 28h
- Bien-être animal > 21h
- L'évaluation environnementale des systèmes d'élevage herbivore > 7h
- Les pollutions diffuses d'origine agricole > 14h
- Biodiversité des plantes à valeur santé > 21h
- Opérations culturales sur les plantes à haute valeur santé > 21h
- Standardisation des plantes à valeurs santé > 21h
- Durabilité de la production de plantes à valeur santé > 21h
- Impacts environnementaux et productions animales > 21h
- Alimentation des animaux d'élevage > 21h
- Filières animales > 21h
- Usages et Gestion de la ressource en eau > 21h
- Bonnes pratiques agronomiques et d'élevage > 21h
- Introduction à la biodiversité > 21h

QUALITÉ

- Management par la qualité et amélioration continue > 35h
- Management environnemental > 35h
- Responsabilité sociale et développement durable > 35h
- Evaluation et audit des systèmes de management > 70h

SÉCURITÉ ET RÉGLEMENTATION

- Certification des opérateurs en fumigation des denrées et des locaux en agriculture et agro-alimentaire 4 sessions de 4 jours au choix programmées en mars, juin, octobre et décembre. Durée pour 1 session > 32h
- Certification des opérateurs pour la lutte contre les taupes à l'aide de la phosphine > 14h

FILIÈRE FORÊT / BOIS

- La forêt et le bois : de l'arbre à ses produits > 14h
- Forêt : Essences et sens, analyse sensorielle appliquée au bois > 18h
- Les marchés et industries du bois > 7h
- Économie forestière > 21h
- Forêts et sociétés > 21h

- Matériau bois, produits forestiers, biens et services (MATEBO) > 35h
- Agroforesterie > 21h

MANAGEMENT / DROIT / FISCALITE / GESTION DES EXPLOITATIONS

- Procédure de redressement (2015 I) > 4h
- Droit fiscal - introduction à la fiscalité de l'entreprise agri-viticole > 7h
- Droit fiscal - fiscalité des plus et moins-values et activité agricole > 7h
- Droit fiscal - bilan et résultat fiscal de l'entreprise agri-viticole > 14h
- Les baux ruraux > 10h
- Le droit du travail dans l'agriculture > 7h
- Les sociétés d'exploitation agricole : structures civiles et commerciales > 10h
- Agricultures du monde et relations internationales > 21h
- Organismes professionnels agricoles et coopératives > 21h
- Nouveaux business model, Economie Circulaire et écoinnovation dans le secteur agroalimentaire > 35h
- Méthode de créativité et d'innovation > 14h
- Organisations et approches innovantes > 7h
- Méthodologies pour innover > 21h

GÉOMATIQUE / INFORMATIQUE / STATISTIQUES

- Utilisation du logiciel Anais (niveau 1) > 14h
- Utilisation du logiciel Istea > 14h
- QGIS Utilisation avancée dans un contexte de production > 14h
- Analyse de données appliquées en agronomie > 7h
- Statistiques et expérimentation > 14h
- Administration de bases de données MySQL > 21h
- Administration de bases de données PostGres (niveau 1) > 21h
- Bases de données spatialisées avec PostgresQL/PostGIS (niveau 2) > 14h
- Analyse et modélisation UML > 21h
- Apprentissages du langage SQL (formation 100% à distance) > 14h
- Pratique des SIG : utiliser le logiciel libre QGIS (formation 100% à distance) > 17h
- Statistiques et logiciel R > 21h
- Concevoir un site web multimédia > 28h
- Technologies de l'information pour la préservation de milieux naturels > 21h
- Statistique multi variée > 21h
- Technologies du web > 21h

QUELQUE SOIT VOTRE PARCOURS ANTÉRIEUR, NOUS CONSTRUISONS VOTRE PROJET DE FORMATION SUR-MESURE

OBJECTIF

Diplômes d'établissement, les certificats de spécialité (CS) permettent à des étudiants ou des publics adultes stagiaires de la formation continue, cherchant un approfondissement thématique, de développer une double compétence ou d'engager une réorientation en suivant une dominante de 3^{ème} année du cycle d'ingénieur de Bordeaux Sciences Agro.

CONTENU

Les programmes sont construits autour de 6 mois de cours, travaux dirigés et réalisation de projets, et de 6 mois de mission en entreprise (quelque soit la forme : stage, prestation, contrat de travail). Les contenus pédagogiques et calendriers d'enseignement correspondent aux Semestre 9 et Semestre 10 de la formation Ingénieur Agronome. La partie théorique se déroule de septembre à mars, la partie pratique se déroule d'avril à septembre et fait l'objet d'un livrable (mémoire, rapport d'activité, étude, etc...) défini par l'équipe pédagogique en fonction du contexte professionnel investi par le candidat.

PUBLICS VISÉS

Les certificats de spécialité sont accessibles aux :

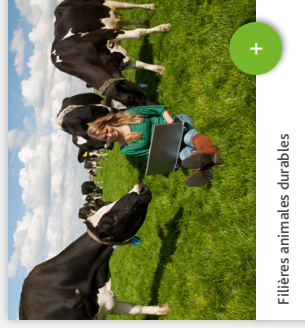
1. étudiants dépositaires d'un niveau M2 en poursuite d'études
2. stagiaires de la formation continue : adulte engagé dans la vie active, professionnel (salaré, dirigeant, profession libérale), en mobilité ou en recherche d'emploi.

Pour chacun de ces certificats, 1 à 5 places sont ouvertes. Ces CS offrent aux individus en quête de développement de compétence une alternative de formation longue permettant de mobiliser les dispositifs relevant de la formation professionnelle : période de professionnalisation, CIF, CPA... et incluant une immersion en entreprise sous la forme d'un contrat de travail ou d'une convention de stage selon la situation du candidat.

PROCESSUS DE RECRUTEMENT

- Etape 1 : dépôt du dossier d'inscription par le candidat avant le 15 juin de chaque année
- Etape 2 : instruction du dossier par un jury de validation d'entrée en formation (un entretien d'admission peut, à la demande du responsable pédagogique, être organisé avec le candidat)
- Etape 3 : notification de la décision du jury et transmission des pièces nécessaires à l'entrée en formation

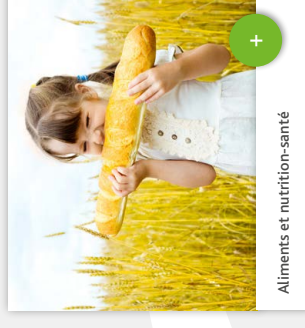
9 SPÉCIALISATIONS DU DIPLÔME D'INGÉNIEUR AGRONOME SONT OUVERTES AUX CERTIFICATS DE SPÉCIALITÉ



Filières animales durables



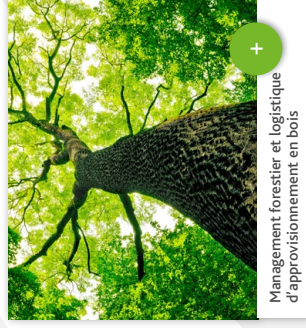
Management QSE des filières alimentaires



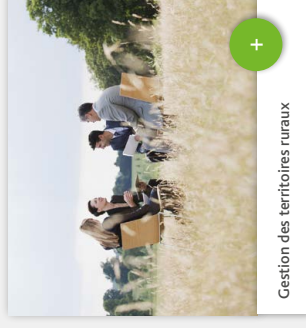
Aliments et nutrition-santé



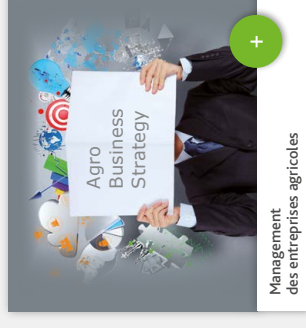
Agro-écologie et gestion des ressources



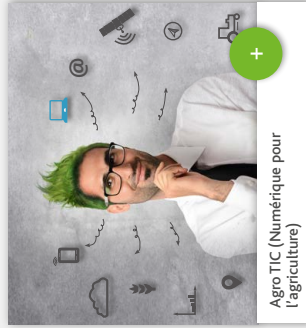
Management forestier et logistique d'approvisionnement en bois



Gestion des territoires ruraux



Management des entreprises agricoles



Agro.TIC (Numérique pour l'agriculture)



DU Agronomie des plantes à valeur santé

+ d'infos

A partir de votre parcours antérieur, des formations que vous avez préalablement suivies, des diplômes dont vous êtes titulaire et du projet d'évolution professionnelle que vous souhaitez engager, nous construisons ensemble votre programme de formation.

www.agro-bordeaux.fr

NOS FORMATIONS DIPLÔMANTES ET NOTRE DISPOSITIF DE VALIDATION D'ACQUIS

Deux formations diplômantes sont accessibles à Bordeaux Sciences Agro par la voie de la formation et de la validation des acquis de l'expérience : le Mastère Manager de domaines Viticoles et le diplôme d'Ingénieur Agronome.

LE MASTÈRE SPÉCIALISÉ MANAGER DE DOMAINES VITICOLES

Un diplôme de haut niveau accessible par la formation continue.

[CONDITIONS D'ADMISSION]

Bac+5 ou Bac +2 et trois ans d'expérience professionnelle.

[OBJECTIFS DE LA FORMATION]

Maîtriser l'ensemble des fonctions nécessaires à la gestion d'un domaine viticole.

[DÉBOUCHÉS]

- > Dirigeant d'exploitation viticole
- > Cadre de direction
- > Expert

[RYTHME DE LA FORMATION]

6 mois de cours suivis de 6 mois de stage sur 1 an. Formation possible sur 2 ans.

[LE PLUS DE LA FORMATION]

Réalisation de 3 cycles d'audit sur des exploitations viticoles (cas réels) autour desquels s'articulent les apports théoriques et professionnels de la formation afin que chaque stagiaire soit mis en situation de management dans une entreprise en activité.

LE DIPLÔME D'INGÉNIEUR AGRONOME

Une formation agronomique d'excellence pour faire face aux enjeux agricoles et environnementaux de demain.

[CONDITIONS D'ADMISSION]

> Être titulaire d'un Bac+2 et posséder trois années d'expérience professionnelle dans la spécialisation du diplôme visée

[OBJECTIFS DE LA FORMATION]

Valoriser les compétences acquises en situation professionnelle et acquérir de nouvelles connaissances pour viser des fonctions d'encadrement grâce à une double compétence agronomique et managériale

[DÉBOUCHÉS]

> Le diplôme conduit à plus de 180 métiers dans la filière du vivant.

[RYTHME DE LA FORMATION]

> Livrables à produire complétés par un parcours de formation sur-mesure construit à partir des acquis professionnels du candidat et de sa formation antérieure.

[LE PLUS DE LA FORMATION]

> Plus de 10 spécialités de diplômes sont accessibles en agronomie, viticulture, forêt-bois, management, informatique...

LA VALIDATION DES ACQUIS DE L'EXPÉRIENCE

[CONDITIONS D'ÉLIGIBILITÉ À LA VAE]

> Votre expérience professionnelle en tant que salarié, non salarié ou bénévole doit être d'une durée minimale de 3 ans, en rapport direct avec le diplôme que vous visez. Vous devez être en capacité de justifier des connaissances, capacités et compétences exigées pour l'obtention du diplôme au regard de son référentiel.

[DÉMARCHE]

- > Etape 1 : Téléchargez sur agro-bordeaux.fr le dossier de recevabilité et adressez-le accompagné des pièces attendues et de la grille d'auto-évaluation à notre service de formation continue
- > Etape 2 : Si votre dossier est jugé recevable (deux jurys d'admissibilité sont organisés annuellement en janvier et juin), vous débutez le processus de rédaction de votre dossier VAE
- > Etape 3 : Vous pouvez opter pour un accompagnement méthodologique lors de la constitution du dossier
- > Etape 4 : Vous vous inscrivez au diplôme et vous soutenez votre dossier devant un jury. Si la validation n'est que partielle, vous devrez compléter votre démarche de validation en suivant les enseignements non validés par le jury (et justifier du niveau d'anglais attendu pour valider le diplôme d'Ingénieur Agronome). Deux diplômes sont éligibles à la VAE à Bordeaux Sciences Agro : le Mastère Manager de domaines viticoles et le diplôme d'ingénieur agronome.

Contactez notre équipe de formation continue au : **05 57 35 86 28**

pour recevoir un conseil sur votre parcours de formation. L'intégralité des contenus pédagogiques et des modalités d'inscription sont accessibles en ligne sur :

www.agro-bordeaux.fr

Entreprises, organismes, collectivités

Nous relevons des défis RH liés à l'agronomie



VOUS AVEZ UNE PROBLÉMATIQUE MANAGÉRIALE, NOUS AVONS UNE SOLUTION FORMATION

Que vous soyez entrepreneur, exploitant, cadre, dirigeant, conseiller, formateur, en poste au sein d'une structure publique rattachée au ministère de l'agriculture, de l'alimentation et de la forêt, acteur des financements dans les secteurs de l'agriculture, de l'agro-alimentaire et de la forêt, ou que vous soyez en reconversion professionnelle...nos formations vous aideront à développer, faire évoluer, renforcer vos compétences et celles de vos collaborateurs.



VOUS MOBILISEZ LES DISPOSITIFS DE FINANCEMENT DE LA FORMATION PROFESSIONNELLE : CPA, CIF, PLAN DE FORMATION, PÉRIODE DE PROFESSIONNALISATION

Toutes nos formations sont éligibles aux dispositifs de financement de la formation professionnelle. Nous travaillons en étroite collaboration avec les OPCA et les filières. Nos calendriers d'enseignement sont compatibles avec des dispositifs d'alternance de type période de professionnalisation.



DES STAGES SUR-MESURE ADAPTÉS AUX PRÉOCCUPATIONS DE VOTRE ENTREPRISE

Les équipes de Bordeaux Sciences Agro conçoivent des formations sur-mesure adaptées aux besoins spécifiques des entreprises. Contactez nos équipes sur formco@agro-bordeaux.fr
Nos gestionnaires de formation à votre écoute



BORDEAUX
SCIENCES
AGRO

Bordeaux Sciences Agro

Une école à taille humaine, des équipes pédagogiques de haut-niveau, un cadre de travail unique

1 école d'ingénieurs

résolument tournée vers le monde de l'entreprise à l'aide de multiples partenaires universitaires et socioéconomiques

12 équipes de recherche

et unités de transfert de technologie centrées sur l'innovation

2 sites

d'enseignement et d'expérimentation

dont un domaine viticole situé à proximité de Bordeaux et une forêt-école située dans le sud de la Gironde

Retrouvez toute l'actualité de l'école sur  et 

www.agro-bordeaux.fr



BORDEAUX
SCIENCES
AGRO