

FORMATION  
D'INGÉNIEUR  
AGRONOME

SPÉCIALISATION

MANAGEMENT  
DES ENTREPRISES  
AGRICOLES

Agro  
Business  
Strategy

Conseiller, accompagner le management des  
entreprises agricoles



BORDEAUX  
SCIENCES  
AGRO

# Présentation globale de la spécialisation : un ingénieur manager



Face à une agriculture de plus en plus incertaine quant aux choix d'avenir, cette spécialisation prépare des ingénieurs agronomes capables d'apporter une vision globale et stratégique aux Entreprises de production du milieu agricole, aux Coopératives, aux Industries agro-alimentaires et aux Organisations professionnelles agricoles.

La spécialisation MEA prépare aux métiers du management d'entreprise, du conseil, de l'audit appliqué aux entreprises qui sont au cœur du développement économique des territoires ruraux.

Elle donne une expertise en management, principalement appuyée sur les méthodes d'audit d'entreprise dans les domaines économique, financier, juridique, social, fiscal, et les méthodes de mises en œuvre de plans d'actions (conduite de projets, gestion prévisionnelle).

## Programme pédagogique

La formation des deux premiers semestres, organisée en modules, repose sur plusieurs thématiques :

- > Le développement agricole et la dynamique rurale
- > L'environnement de l'entreprise de production agricole
- > Le système d'information de gestion
- > Les outils de diagnostic et de gestion en exploitation
- > L'intelligence économique et l'économie industrielle
- > Les enjeux environnementaux de l'entreprise



## Les +

- > Acquisition de compétences en management d'entreprise (audit, conduite de projets) dans les principaux domaines du management (stratégie, finance, marketing, ressources humaines)
- > Prise en compte de l'environnement économique et politique de l'agriculture : PAC, mondialisation, durabilité, formes d'agriculture innovantes.
- > Réalisation de 3 projets professionnels (commande provenant d'une entreprise ou d'un organisme professionnel, avec obligation de résultats).
- > Nombreux intervenants extérieurs issus du monde professionnel (juristes, chargés de mission, consultants...)

# Parcours pédagogique de la spécialisation

---

## > SEMESTRE PRÉ-SPECIALISATION

### TRONC COMMUN Economie des entreprises et des Territoires (EET)

Approche globale de l'analyse économique de l'entreprise et des territoires ruraux (13 semaines) - Conduite de projet, Management d'équipe, missions professionnelles (6 semaines)

Stage de pré-spécialisation (3 mois)

## > SEMESTRE SPÉCIALISATION

### Spécialisation Management des Entreprises Agricoles (MEA)

22 semaines dont 10 sem. de projet (2 projets) et 12 semaines organisées autour de 3 modules

## > SEMESTRE STAGE

Stage ingénieur-junior (6 mois)  
Soutenance du mémoire de fin d'études

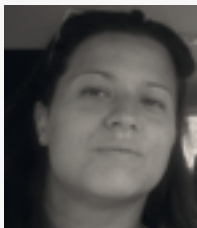
## Débouchés professionnels

---

- > Conseiller de gestion
- > Chargé de clientèle dans les secteurs bancaires et d'assurances
- > Directeur d'exploitation, directeur administratif et financier, secrétaire général
- > Ingénieur du développement agricole, chargé d'études, animateur de structures syndicales
- > Cadre dirigeant, ingénieur d'études d'organismes professionnels agricoles
- > Chef d'entreprise, autoentrepreneur, consultant ...

## Témoignage

---



**Sophie Lutran, Promo 2012**

**Chargée de Clientèle cible Professionnelle et Agricole au Crédit Mutuel du Sud-Ouest**

*" Mon choix de la spécialisation Management des entreprises agricoles et du milieu rural m'a permis de décrocher à l'issue de mon stage de fin d'études, et donc sans période de recherche, un CDI au Crédit Mutuel.*

*J'ai pour mission de commercialiser l'ensemble d'une gamme de produits, de gérer et de développer un portefeuille de clients professionnels principalement agricoles, ainsi que d'animer un réseau de prescripteurs. C'est un poste qui*

*nécessite des qualités commerciales et relationnelles, et une connaissance pointue de l'analyse financière et des filières agricoles...*

*Des connaissances que j'avais acquises au cours de ma formation : ça m'a aidée à faire la différence. "*

## Un campus accueillant et dynamique...

- 5 résidences de logements étudiants proposant 350 logements
- De nombreuses associations et clubs étudiants
- Un grand choix d'activités sportives
- 17 langues vivantes proposées

## Une école d'enseignement supérieur et de recherche :

- 12 unités mixtes de recherche
- 3 unités de valorisation de la recherche
- Certifiée ISO 9001 pour sa formation d'ingénieur
- Engagée dans une démarche de développement durable

## Première région de France en termes de valeur ajoutée agricole



- Première région mondiale pour les vins d'appellation contrôlée
- Première région française pour la production sous signes de qualité et/ou d'origine
- Abrite le plus grand massif forestier planté d'Europe



## Bordeaux : métropole classée au patrimoine de l'UNESCO

- Un fort potentiel universitaire et scientifique
- Une intense vie culturelle et associative
- Une forte activité économique et touristique

## Bordeaux : une situation géographique privilégiée

- à 55 km des plages de Lacanau
- à 3 h15 des pistes de ski des Pyrénées
- à 2 h30 de l'Espagne

## Contact de la spécialisation

Christophe ALEMANY

Tél : 05 57 35 86 11

[christophe.alemany@agro-bordeaux.fr](mailto:christophe.alemany@agro-bordeaux.fr)

