

FORMATION
D'INGÉNIEUR
AGRONOME

SPÉCIALISATION

GESTION DES

TERRITOIRES

RURAUX



Porter, animer des projets de développement en milieu rural



BORDEAUX
SCIENCES
AGRO

Présentation globale de la spécialisation

Cette spécialisation forme aux métiers du développement socio-économique des espaces ruraux qui couvrent une diversité d'activités (tourisme rural et agro-tourisme, aide, conseil et accompagnement à la création d'activités en milieu rural, conseil aux acteurs pour le développement des circuits de proximité, montage de projets de développement, gestion du patrimoine rural, ...).

Au travers d'une diversité d'intervenants (professionnels, chercheurs...) et d'approches en sciences humaines et sociales (géographie, économie, sociologie, droit...) cette spécialisation fournit les connaissances et compétences nécessaires à tout animateur et porteur de projets de développement en milieu rural (compétences d'animation, compétences en conseil, compétences en développement, compétences en Cartographie...).

Parcours pédagogique de la spécialisation

SEMESTRE
PRÉ-SPÉCIALISATION

TRONC COMMUN

Economie des Entreprises et des Territoires (EET)

13 semaines communes entre les deux spécialisations Gestion des territoires ruraux et Management des Entreprises agricoles dont 6 semaines de projet avec formation à la conduite de projet

STAGE DE PRÉ-SPÉCIALISATION (3 mois)

SEMESTRE
SPÉCIALISATION

GESTION DURABLE DES TERRITOIRES RURAUX (GDTR)

22 semaines dont 10 sem. de projet (2 projets) et 12 semaines organisées autour de 3 modules

SEMESTRE
STAGE

STAGE INGÉNIEUR JUNIOR (6 mois)

Les +

- > Possibilité d'obtenir le double diplôme Ingénieur + Master « Qualité, Origine et Développement des Territoires » de l'Université Bordeaux Montaigne
- > Mutualisation d'enseignements avec l'Université Bordeaux Montaigne et l'Université de Bordeaux
- > Acquisition de compétences en management de projets, animation et gestion d'équipes
- > Conduite de 2 projets professionnels (10 semaines, soit 50% du programme pédagogique) avec mise en application immédiate des enseignements
- > 60% d'intervenants extérieurs issus du monde professionnel (juristes, chargés de mission, consultants...) et du monde de la recherche.
- > Diversité des approches de la gestion des territoires ruraux en termes disciplinaire (économie, géographie, sociologie, droit,...) et d'entrées (approche humaine et sociale, approche économique et financière, approche foncière, approche environnementale, ...).

Programme pédagogique

La formation, organisée en modules, balaye trois grands champs thématiques :

- > Politiques publiques et développement rural (politiques rurales, programmes LEADER, INTERREG, politiques environnementales...)
- > Gestion des territoires ruraux (gestion foncière, gestion environnementale, gestion financière, diagnostic territorial...)
- > Activités économiques et développement des territoires ruraux (tourisme et agri-tourisme, circuit court et circuit de proximité...)

Débouchés professionnels

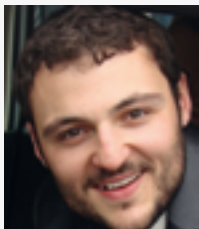
• Les emplois occupés à l'issue de la spécialisation GDTR sont divers :

- > Ingénieur dans le développement territorial rural
- > animateur de projets de développement appliqués aux milieux ruraux (Programmes LEADER, Programmes INTERREG, développement de circuits de proximité, développement de l'économie sociale et solidaire...)
- > Conseiller et/ou Accompagnateur de projets de création d'activités
- > Conseiller foncier
- > animateur, chargé de mission de projets touristiques

• Les structures dans lesquelles vous travaillerez peuvent être également variées :

Des collectivités territoriales (communes, département, Région, Communautés de Communes), des organismes Professionnels Agricoles (OPA), SAFER, des territoires de projet (Parcs naturels, Pays), des organismes de développement, cabinet d'études, associations...

Témoignage



Xavier LAURIERE, Promo 2009

animateur d'un programme européen LEADER dans une collectivité territoriale du Loir-et-Cher

" J'anime le programme européen LEADER dans une collectivité territoriale du Loir-et-Cher. Il finance des projets innovants de développement local en milieu rural, mettant en réseau les acteurs publics et privés du territoire. J'ai choisi la spécialisation GDTR afin de m'orienter vers l'animation de projets en lien avec le développement durable ou l'aménagement du territoire. Elle m'a permis de mieux appréhender les synergies qui se mettent en place entre les acteurs des territoires ruraux et ainsi de déterminer de manière spécifique les conditions de réussite de leurs projets. J'ai réalisé mon stage de fin d'études à l'Agence de Services et de Paiement, organisme national en charge du paiement de la majorité des subventions destinées au monde rural. J'ai acquis la maîtrise des outils de financements publics, me permettant ainsi d'être recruté par une collectivité territoriale pour animer le programme LEADER. La spécialisation GDTR, au-delà de la maîtrise de gestion de projet qu'elle apporte, m'a permis de m'intégrer directement dans les dynamiques socio-territoriales des projets locaux soutenus dans le cadre du programme. "

Un campus accueillant et dynamique...

- 5 résidences de logements étudiants proposant 350 logements
- De nombreuses associations et clubs étudiants
- Un grand choix d'activités sportives
- 17 langues vivantes proposées

Une école d'enseignement supérieur et de recherche :

- 12 unités mixtes de recherche
- 3 unités de valorisation de la recherche
- Certifiée ISO 9001 pour sa formation d'ingénieur
- Engagée dans une démarche de développement durable

Première région de France en termes de valeur ajoutée agricole



- Première région mondiale pour les vins d'appellation contrôlée
- Première région française pour la production sous signes de qualité et/ou d'origine
- Abrite le plus grand massif forestier planté d'Europe



Bordeaux : métropole classée au patrimoine de l'UNESCO

- Un fort potentiel universitaire et scientifique
- Une intense vie culturelle et associative
- Une forte activité économique et touristique

Bordeaux : une situation géographique privilégiée

- à 55 km des plages de Lacanau
- à 3 h15 des pistes de ski des Pyrénées
- à 2 h30 de l'Espagne

Contact de la spécialisation

Nathalie CORADE

Tél : 05 57 35 07 78

nathalie.corade@agro-bordeaux.fr

